

Stadt Würzburg

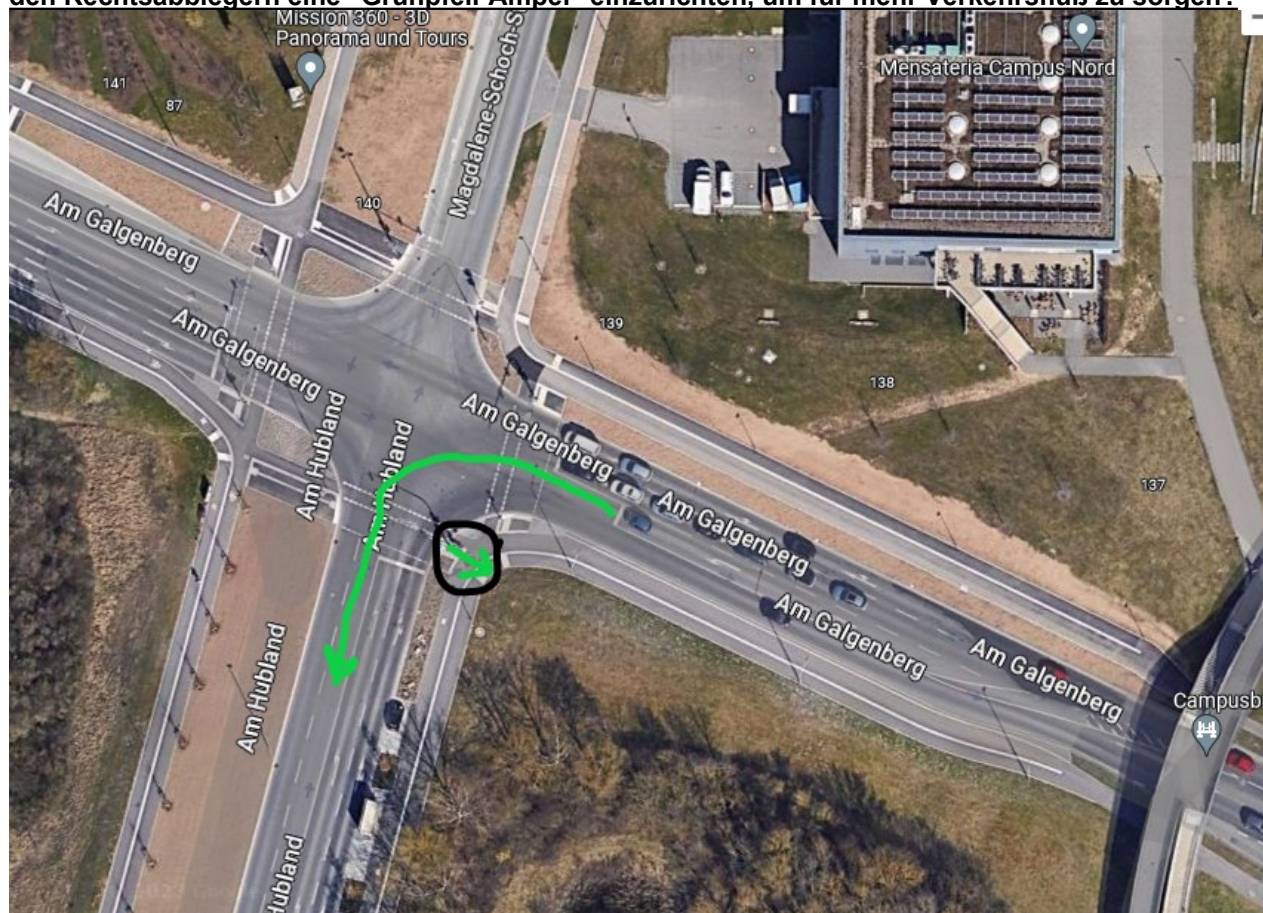
Bezeichnung: Ampelschaltung Am Galgenberg

von: Binder, Raimund

Datum: 07.11.2023, 8:05

Beratung: Stadtrat (Beantwortung im Gremium - öffentlich)

Begründung: Die Frage dreht sich um unten gezeigte Ampelanlage; wurde hier schon mal geprüft, den Rechtsabbiegern eine "Grünpfeil-Ampel" einzurichten, um für mehr Verkehrsfluß zu sorgen?



Im Semester bilden sich oftmals lange Rückstaus in der rechten Fahrspur Geradeaus / Rechtsabbieger (Rechtsabbieger sind die meisten), da während der Grünphase die Autos/Busse nicht um die Ecke fahren dürfen, weil Fußgänger, Radfahrer queren (Was z. B. während der Mensazeiten ausgeprägt ist)

In diesem Rückstau (bis über den Theodor-Boveri-Weg hinaus bis zur Bushaltestelle) stehen auch oft viele Linienbusse, die dadurch unnötige Verspätungen bekommen

Anlagen:

Werden Belange der gesellschaftlichen Vielfalt (Diversity) berücksichtigt?:
Wenn "Ja" bitte hier ergänzende Informationen:

Hat der Vorschlag relevante Auswirkungen auf Klimaschutz und Klimaanpassung?:
Wenn "Ja" bitte hier ergänzende Informationen:

Einreicher: <i>Raimund Binder</i>
--